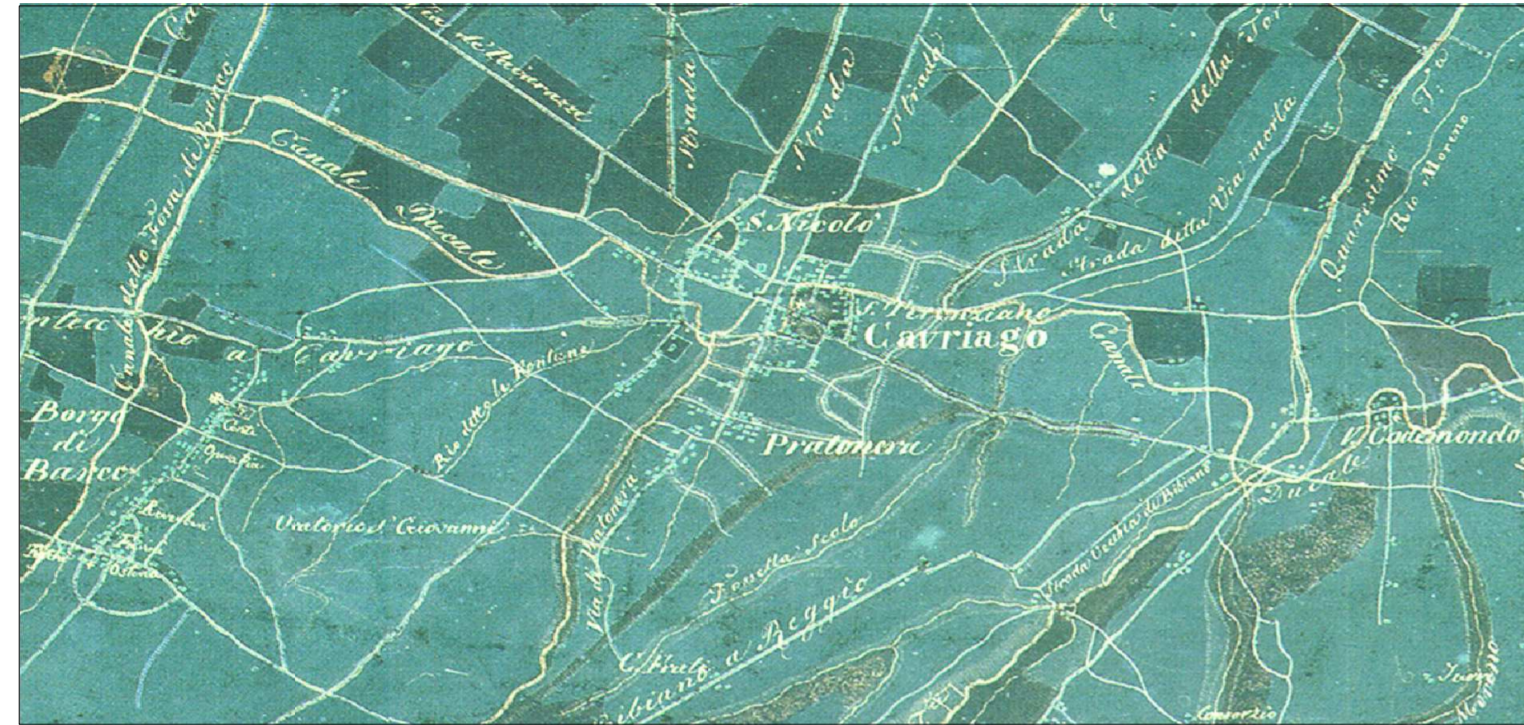




COMUNE DI CAVRIAGO  
(PROVINCIA DI REGGIO EMILIA)

# VII° VARIANTE AL RUE REGOLAMENTO URBANISTICO ED EDILIZIO

(L.R. 24 marzo 2000, n. 20 - art. 28)



## DISCIPLINA DEI CENTRI STORICI E DEGLI EDIFICI STORICI TAV. 2c - Centri storici : Pratonera

ADOZIONE C.C. n° 26 del 15.04.2009  
APPROVAZIONE C.C. n° del

### VERSIONE APPROVATA

Il Sindaco  
Vincenzo DELMONTE

L'Assessore all'Urbanistica  
Mirko TUTINO

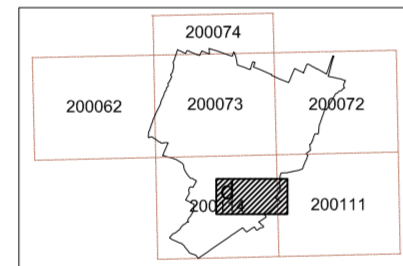
Il Segretario Comunale  
Rosario NAPOLEONE

Progettista responsabile:  
Geom. Simone CABASSI  
(Resp. SUE - SUAP)

Comune di Cavriago:  
Geom. Lorella Costi  
(Resp. Serv. Urbanistica)

Progettista della 7° Variante  
Arch. Aldo Caii

Alessandra Gigli  
Cristiana Dallari  
(servizi amministrativi)



Scala 1:1.000

ASSETTO ED USO DEL TERRITORIO ED AMBIENTE  
SERVIZIO URBANISTICA  
OTTOBRE 2010

## QUADRO CONOSCITIVO DEL P.S.C. E DISCIPLINA DEL R.U.E.

### LEGENDA

TAVOLE 2a-c - CENTRI STORICI,  
TAVOLE 2d-g - NUCLEI, EDIFICI E COMPLESSI DI INTERESSE

STORICO-ARCHITETTONICO

2.1

- X NUMERO D'ORDINE DELLA SCHEDA DI INDAGINE RELATIVA ALL'UNITA' EDILIZIA
- X.X CODICE CORRISPONDENTE ALLA CATEGORIA D'INTERVENTO (art. 39 RUE)
- 1 Edifici e complessi edilizi monumentali, di rilevante importanza nel contesto urbano e territoriale
- 2.1 Edifici, tessuti urbani e complessi edilizi riconoscibili, di interesse storico significativo
- 2.2 Edifici, tessuti urbani e complessi edilizi storici, di modesto valore architettonico, riconoscibili anche se in mediocre stato di conservazione
- 2.3 Edifici, tessuti urbani e complessi edilizi storici, con evidenti trasformazioni, oppure in condizioni di degrado tale da richiedere consistenti interventi di ristrutturazione e ripristino
- 2.4 Unità edilizie o porzioni di unità edilizie incongrue con la struttura dell'insediamento storico
- 2.5 Spazi pubblici e unità fondiarie storicamente non edificate
- 3.1 Unità edilizie di interesse testimoniale, almeno in parte conservate
- 3.2 Unità edilizie di costruzione recente o estesamente trasformate, prive di interesse storico-ambientale
- Edifici di particolare interesse storico-culturale
- Edifici del sistema insediativo storico di cui all' art. 39 4° comma del RUE

